



NEMUNO DELTOS PROJEKTAI

Šiaurės g.8, Šilutė; tel. 0 618 12873,
info@deltosprojektai.lt

Projekto pavadinimas:

SPECIALIOSIOS PASKIRTIES PASTATO,
Klaipėda, Liepojos g.5,
STATYBOS PROJEKTAS
Nr. NDP-20.015

Statinio pavadinimas: specialiosios paskirties sandėlis

Statinio kategorija: ypatingasis

Statybos darbų rūšis: naujo statinio statyba

Projekto etapas: darbo projektas - DP

Projekto dalis: elektroninių ryšių (telekomunikacijų), NDP-20.015-DP-ER

Projekto byla: 11

Projekto laida: B

Statytojas:

Lietuvos kariuomenė

Projektuotojas:

UAB „Nemuno deltos projektai“



PV, kvalifikacijos atestato Nr. 1 604
PDV, kvalifikacijos atstato Nr. 31971

A. Jašinas
M. Pliuskys

Šilutė, 2025m.

1 STATINIO PROJEKTO DALIES BYLOS SUDĖTIES ŽINIARAŠTIS

| Dokumento žymuo | Lapų sk. | Laida | Dokumento pavadinimas | Pastabos |
|-------------------------|----------|-------|--|----------|
| Tekstiniai dokumentai | | | | |
| Viršelis | | | | |
| NDP-20.015-DP-ER.BSŽ | 1 | B | Statinio projekto dalies bylos sudėties žiniaraštis | |
| NDP-20.015-DP-ER.AR | 2 | B | Aiškinaamasis raštas | |
| NDP-20.015-DP-ER.SŽ | 3 | B | Sąnaudų žiniaraštis | |
| Grafiniai dokumentai | | | | |
| NDP-20.015-DP-ER.B-01 | 1 | 0 | Pirmo aukšto planas M 1:100. Elektroninių ryšių tinklai | |
| NDP-20.015-DP-ER.B-02 | 1 | 0 | Antro aukšto planas M 1:100. Elektroninių ryšių tinklai | |
| NDP-20.015-DP-ER.B-03 | 1 | 0 | Elektroninių ryšių principinė schema | |
| NDP-20.015-DP-ER.B-04 | 1 | B | Sklypo planas M 1:500. Elektroninių ryšių tinklai | |
| Pridedamieji dokumentai | | | | |
| Priedas Nr. 1 | 1 | - | M. Pluskio kvalifikacijos atestato kopija | |

| | | | | | | |
|--------------|--|---|---|----------------------------|-------|------|
| B | 2025-09 | STATYBAI. Projekto dalies pakeitimai atsižvelgiant į SP dalies sprendinius | | | | |
| A | 2021-12 | SATYBAI. Statytojo papildoma techninė (projektavimo) užduotis pakeitimų laidai A. | | | | |
| 0 | 2021-03 | Statybos darbams | | | | |
| Laida | Data | Laidos statusas, keitimo priežastis (iei taikoma) | | | | |
| Atestato Nr. |  NEMUNO DELTOS PROJEKTAI UAB "NEMUNO DELTOS PROJEKTAI" Šiaurės g. 8, Šilutė info@deltosprojektai.lt | | Statinio projekto pavadinimas SPECIALIOSIOS PASKIRTIES PASTATO, Klaipėda, Liepojos g.5, STATYBOS PROJEKTAS | | | |
| A 1604 | PV | A. Jašinas | | Dokumento pavadinimas | Laida | |
| 31971 | PDV | M. Pluskys |  | Bylos sudėties žiniaraštis | B | |
| LT | Užsakovas / Statytojas | | Dokumento žymuo | | Lapas | Lapų |
| | LIETUVOS KARIUOMENĖ | | NDP-20.015-DP-ER.BSŽ | | 1 | 1 |

2 AIŠKINAMASIS RAŠTAS



2.1 PRIVALOMIEJI DOKUMENTAI IR GAUTOS UŽDUOTYS

Darbo projekto B laida parengta vadovaujanti Darbo Projekto Nr. NDP-20.015.DP-ER A laidos sprendiniais ir pakeitimais numatytais darbo projekto sklypo plano projekto dalyje.

Rengiant darbo projektą vadovautasi:

1. *Lentelė: Valstybinės teisės normos, reglamentai ir standartai*

| | |
|-------------------------|--|
| STR 1.07.01:2017 | Statybą leidžiantys dokumentai. Statybos užbaigimas. Statybos sustabdymas. Savavališkos statybos padarinių šalinimas. Statybos pagal neteisėtai išduotą statybą leidžiantį dokumentą padarinių šalinimas |
| STR 1.01.03:2017 | Statinių klasifikavimas |
| STR 1.04.04:2017 | Statinio projektavimas, projekto ekspertizė |
| STR 1.06.01:2016 | Statybos darbai. Statinio statybos priežiūra |
| STR 1.12.06:2002 | Statinio naudojimo paskirtis ir gyvavimo trukmė. |
| STR 1.01.08:2002 | Statinio statybos rūšys. |
| STR 2.01.01(2):1999 | Esminiai statinio reikalavimai. Gaisrinė sauga. |
| Nr. 1-14 | Visuomeninių statinių gaisrinės saugos taisyklės. |
| STR 2.01.01(1):2005 | Esminiai statinio reikalavimai (ESR). Mechaninis atsparumas ir pastovumas. |
| | Elektros įrenginių įrengimo bendrosios taisyklės 2012m |
| Nr. IX-2135 | Lietuvos Respublikos elektroninių ryšių įstatymas (Žin., 2004, Nr. 69-2382) |
| Nr. 1V-978 | Elektroninių ryšių infrastruktūros įrengimo, žymėjimo, priežiūros ir naudojimo taisyklės. |
| EN50174-1 | Kabelinių sistemų instaliavimas, specifikacijos ir kokybės užtikrinimas |
| EN50174-2, EN50174-3 | Kabelinių sistemų instaliavimo planavimas ir atlikimas |

| | | | | | | |
|--------------|--|---|---|-----------------------|-------|------|
| B | 2025-09 | STATYBAI. Projekto dalies pakeitimai atsižvelgiant į SP dalies sprendinius | | | | |
| A | 2021-12 | SATYBAI. Statytojo papildoma techninė (projektavimo) užduotis pakeitimu laidai A. | | | | |
| 0 | 2021-03 | Statybos darbams | | | | |
| Laida | Data | Laidos statusas. keitimo priežastis (iei taikoma) | | | | |
| Atestato Nr. |  NEMUNO DELTOS PROJEKTAI UAB "NEMUNO DELTOS PROJEKTAI" Šiaurės g. 8, Šilutė info@deltosprojektai.lt | | Statinio projekto pavadinimas SPECIALIOSIOS PASKIRTIES PASTATO, Klaipėda, Liepojos g.5, STATYBOS PROJEKTAS | | | |
| A 1604 | PV | A. Jašinas | | Dokumento pavadinimas | Laida | |
| 31971 | PDV | M. Pliuskys |  | Aiškinamasis raštas | B | |
| LT | Užsakovas / Statytojas | | Dokumento žymuo | | Lapas | Lapų |
| | LIETUVOS KARIUOMENĖ | | NDP-20.015-DP-ER.AR | | 1 | 2 |

| | |
|--|---|
| EN50085, EN50086, EN61537 | Instaliacijos kabeliniams kanalams, vamzdynams ir pan. |
| IEC 60950-1, EN 60950, UL 60950-1, CAN/CSA C22.2 No.60950-1-03, EMF:EN 50385 | Standartai saugumui |
| LST EN50081, LST EN50082 | Elektromagnetinis suderinamumas |
| LST EN50173 | Informacinės technologijos, Bendros kabelinės sistemos |
| LST EN50310 | Informacinių technologijų įrangos potencialai ir įžeminimas |
| TIA / EIA 568, ISO / IEC 1 1801 | Struktūrinės kabelių sistemos |
| LST IEC 14673-1 | Patikra ir žymėjimas |
| LST EN 50310:2011 | Informacinių technologijų įrangos įtampa ir įžeminimas |
| Europos Parlamento ir tarybos Direktyva 1999/5/EB | Dėl radijo ryšio įrenginių ir telekomunikacijų galinių įrenginių bei abipusio jų atitikties pripažinimo |
| LST 1569:2012 | Lauko inžinerinių tinklų grafiniai ženklai |
| LST 1516:2015 | Bendrieji įforminimo reikalavimai |
| LR KAM 2015-08-10 V-809 | Dėl ryšių ir kompiuterinių tinklų įrengimo reikalavimų patvirtinimo ir Lietuvos Respublikos krašto apsaugos ministro 2001 m. kovo 2 d. įsakymo Nr. V237 „Dėl ryšių ir kompiuterinių tinklų įrengimo reikalavimų“ pripažinimo netekusiu galios |

Pastaba: Taikomi paskutinės redakcijos teisiniai ir norminiai aktai.

2.2 PROJEKTINIAI SPRENDINIAI

Esminių nukrypimų nuo Darbo Projekto Nr. NDP-20.015.DP-ER A laidos sprendinių rengiant darbo projekto B laidą nėra.

2.3 KOMPIUTERINĖS PROGRAMOS, KURIOMIS NAUDOTASI PARENGTI PROJEKTO DALĮ

Rengiant projektą naudota programinė įranga:

- DDS-CAD.
- LibreOffice.

Projekto dalies vadovas





Marius Pluskys, at. Nr. 31971

| | | | |
|---------------------|-------|------|-------|
| NDP-20.015-DP-ER.AR | Lapas | Lapų | Laida |
| | 2 | 2 | 0 |

4 SAŃAUDŲ ŽINIARAŠTIS

4.1 MONTAVIMO MEDŽIAGOS

| Eilės Nr. | Pavadinimas ir techninės charakteristikos | Žymuo TP techninėse specifikacijose 3.3. | Mato vnt. | Kiekis | Papildomi duomenys |
|-----------|---|--|-----------|--------|---------------------------------------|
| 1. | Ryšių komutacinė spinta 800x800 mm ne mažiau kaip 42 RU | 1, 11 | vnt. | 1 | SOMINETWORKS 42U-80/80NA |
| 2. | Ventiliatorių blokas su termostatu | 8 | vnt. | 1 | SOMINETWORKS VENT-4F-1U-B-T |
| 3. | Komutacinė panelė 24 portų RJ45 F/UTP 6A kat. 1U | 9 | vnt. | 8 | Cat 6A, Excel networking, FTP 100-032 |
| 4. | Kabelių sutvarkymo panelė 1U | 10 | vnt. | 8 | SOMINETWORKS CMB-08 |
| 5. | Maitinimo panelė 1 U 9 lizdai 230V | 6 | vnt. | 2 | SOMINETWORKS PDU09P |
| 6. | Lentyna 750 mm gylio | 5 | vnt. | 1 | SOMINETWORKS 1U-75-B-2S |
| 7. | Komutacinis kabelis 6A kat. RJ45/RJ45 (1m) | 2 | vnt. | 171 | SOMINETWORKS Cat 6 UTP 1M JUODAS |
| 8. | Komutacinis kabelis 6A kat. RJ45/RJ45 (2m) | 2 | vnt. | 171 | SOMINETWORKS Cat 6 UTP 2M JUODAS |
| 9. | Kabelis U/FTP 6A kat. atitinka LST 2010:2017 standarto reikalavimus LSZH izoliacija Cca c1 d1 a1 | 7 | m | 3350 | Multimedia Connect 5254SHC5 |
| 10. | PP vamzdis d20mm | 13 | m | 300 | EVOPIPES 1111202050GY |
| 11. | PP vamzdis d32mm | 13 | m | 85 | EVOPIPES 1111203250GY |
| 12. | Metalinis perforuotas ryšių instaliacijos lovelis iš šalto cinkavimo skardos C2 h = 60 mm, P = 100 mm | 12 | m | 51 | OBO BETTERMANN RKSM610FS |
| 13. | Metalinis perforuotas ryšių instaliacijos lovelis iš šalto cinkavimo skardos C2 h = 60 mm, P = 200 mm | 12 | m | 39 | OBO BETTERMANN RKSM620FS |

| | | | | | |
|--------------|--|---|---|---|------------|
| B | 2025-09 | STATYBAI. Projekto dalies pakeitimai atsižvelgiant į SP dalies sprendinius | | | |
| A | 2021-12 | SATYBAI. Statytojo papildoma techninė (projektavimo) užduotis pakeitimu laidai A. | | | |
| 0 | 2021-03 | Statybos darbams | | | |
| Laida | Data | Laidos statusas, keitimo priežastis (jei taikoma) | | | |
| Atestato Nr. |  NEMUNO DELTOS PROJEKTAI UAB "NEMUNO DELTOS PROJEKTAI" Šiaurės g. 8, Šilutė info@deltosprojektai.lt | | | Statinio projekto pavadinimas SPECIALIOSIOS PASKIRTIES PASTATO, Klaipėda, Liepojos g.5, STATYBOS PROJEKTAS | |
| A 1604 | PV | A. Jašinas | | Dokumento pavadinimas | Laida |
| 31971 | PDV | M. Pliuskys |  | SAŃAUDŲ ŽINIARAŠTIS | B |
| LT | Užsakovas / Statytojas LIETUVOS KARIUOMENĖ | | | Dokumento žymuo NDP-20.015-DP-ER.SŽ | Lapas 1 |
| | | | | | Lapų 3 |

| Eilės Nr. | Pavadinimas ir techninės charakteristikos | Žymuo TP techninėse specifikacijose 3.3. | Mato vnt. | Kiekis | Papildomi duomenys |
|-----------|---|--|-----------|--------|--|
| 14. | Metalinis perforuotas ryšių instaliacijos lovelis iš šalto cinkavimo skardos C2 h = 60 mm, P = 400 mm | 12 | m | 12 | OBO BETTERMANN RKSM640FS |
| 15. | Lovelio montavimo elementai (laikikliai, strypai ir pan.) | 12 | kompl. | 1 | OBO BETTERMANN |
| 16. | Lovelio 100 mm kampas 90°, h = 60 mm | 12 | vnt. | 6 | OBO BETTERMANN RBM90610FS |
| 17. | Lovelio 200 mm kampas 90°, h = 60 mm | 12 | vnt. | 2 | OBO BETTERMANN RBM90620FS |
| 18. | Lovelio 400 mm kampas 90°, h = 60 mm | 12 | vnt. | 1 | OBO BETTERMANN RBM90640FS |
| 19. | Lovelio (100 mm > 100 mm) jungtis T, h = 60 mm | 12 | vnt. | | OBO BETTERMANN RTM610FS |
| 20. | Lovelio (200 mm > 200 mm) jungtis T, h = 60 mm | 12 | vnt. | 4 | OBO BETTERMANN RTM620FS |
| 21. | Lovelio (200 mm > 400 mm) jungtis T, h = 60 mm | 12 | vnt. | 1 | OBO BETTERMANN RAAM620FS |
| 22. | Grindinė dėžė 9 vnt. modulių | 21 | vnt. | 26 | OBO BETTERMANN UDHOM92MMTV |
| 23. | Lovelio instaliaciniai elementai | | kompl. | 1 | |
| 24. | Rozečių sienoje montavimo dėžutė | | vnt. | 18 | Pawbol A.0044LP, 68 x 60 mm |
| 25. | Rozetė su dvigubu RJ45 kištukiniu lizdu 6A cat. UTP potinkinio montavimo | 3 | vnt. | 9 | Schneider Electric MTN4576-0002 (rėmelio spalvą tikslinti) |
| 26. | Rozetė su vienu RJ45 kištukiniu lizdu 6A cat. UTP potinkinio montavimo | 3 | vnt. | 9 | Schneider Electric MTN4576-0001 (rėmelio spalvą tikslinti) |
| 27. | Rozetė su dvigubu RJ45 kištukiniu lizdu 6A cat. UTP montuojama į grindinę dėžutę | 3 | vnt. | 48 | OBO BETTERMAN C TYPE, 2xASM-C6A |
| 28. | Rozetė su vienu RJ45 kištukiniu lizdu 6A cat. UTP montuojama į grindinę dėžutę | 3 | vnt. | 48 | OBO BETTERMAN C TYPE, 1xASM-C6A |
| 29. | Valdomas komutatorius su 24 RJ45 tipo lizdais | 14 | vnt. | 7 | Catalyst 2960-X 24 GigE PoE 370W, 2 x 10G SFP+, LAN Base |
| 30. | GBIC 10Gbit | | vnt. | 2 | Cisco SFP-10G-LR module |
| 31. | Nepertraukiamo maitinimo šaltinis | 15 | vnt. | 1 | Eaton 5PX UPS |
| 32. | Montažinės medžiagos | 4 | kompl. | 1 | |
| 33. | HDPE vamzdis d110 | 16 | m | 84 | EVOCAB HARD 110R 750N |
| 34. | Šulinys RKŠ2 tipo | 17 | vnt. | 3 | RKŠ-2-3 monolitinis (97096) |
| 35. | Vienmodis optinis kabelis 12 skaidulų su izoliacija lauko sąlygoms | 18 | m | 360 | SOMINETWORKS 12-SM-UT-UA |
| 36. | Optinė paskirstymo panelė 12 viengubų SC jungčių pilnai sukomplektuota | 19 | vnt. | 2 | DATA PLUS 1UODF-SLIDE + 1UI2SC-smplx |
| 37. | Komutacinis kabelis SM SC/LC 1m (duplex) | 20 | m | 2 | |

| | | | |
|----------------------------|-------|------|-------|
| NDP-20.015-DP-ER.SŽ | Lapas | Lapų | Laida |
| | 2 | 3 | B |

4.2 MONTAVIMO DARBAI

| Eilės Nr. | Pavadinimas ir techninės charakteristikos | Mato vnt. | Kiekis | Papildomi duomenys |
|-----------|---|-----------|--------|--------------------|
| 1. | Komutacinės spintos surinkimas ir montavimas | kompl. | 1 | |
| 2. | Komutacinės panelės montavimas komut. spintoje ir jos lizdų komutavimas komut. spintoje | kompl. | 8 | |
| 3. | Kabelių sutvarkymo panelės montavimas | vnt. | 8 | |
| 4. | Maitinimo panelės montavimas komutacinėje spintoje | vnt. | 2 | |
| 5. | Ventiliatorių bloko su termostatu montavimas komutacinėje spintoje | kompl. | 1 | |
| 6. | Lentynos montavimas komutacinėje spintoje | vnt. | 1 | |
| 7. | Įžeminimo montavimas komutacinėje spintoje | vnt. | 1 | |
| 8. | Komutatoriaus montavimas komutacinėje spintoje | vnt. | 7 | |
| 9. | Nepertraukiamo maitinimo šaltinio montavimas komutacinėje spintoje | vnt. | 1 | |
| 10. | Metalinio lovelio montavimas ant anksčiau sumontuotų metalinių konstrukcijų | m | 102 | |
| 11. | Metalinių konstrukcijų montavimas | kompl. | 1 | |
| 12. | Instaliacinių dėžučių montavimas | vnt. | 18 | |
| 13. | Kompiuterinės rozetės su vienu RJ45 lizdu montavimas sienoje | vnt. | 9 | |
| 14. | Kompiuterinės rozetės su dviem RJ45 lizdais montavimas sienoje | vnt. | 9 | |
| 15. | Kompiuterinės rozetės su vienu RJ45 lizdu montavimas grindinėje dėžutėje | vnt. | 48 | |
| 16. | Kompiuterinės rozetės su dviem RJ45 lizdais montavimas grindinėje dėžutėje | vnt. | 48 | |
| 17. | Signalinio kabelio montavimas vamzdyje | m | 300 | |
| 18. | Signalinio kabelio montavimas ant metalinių konstrukcijų | m | 3050 | |
| 19. | Kompiuterinio kabelio testavimas ir dokumentacijos parengimas | kompl. | 1 | |
| 20. | Elementų žymėjimas | kompl. | 1 | |
| 21. | Trasos nužymėjimas | kompl. | | |
| 22. | Tranšėjos kasimas vamzdžio paklojimui iki 1 metro gylio rankiniu būdu | m | 94 | |
| 23. | HDPE vamzdžio paklojimas tranšėjoje | m | 94 | |
| 24. | Duobės kasimas šulinio įrengimui | kompl. | 3 | |
| 25. | Šulinio montavimas | kompl. | 3 | |
| 26. | Kabelio įvėrimas į RKKS | m | 340 | |
| 27. | Kabelio montavimas patalpose | m | 20 | |
| 28. | ODF montavimas komutacinėje spintoje | kompl. | 2 | |
| 29. | Optinio kabelio galų virinimas ODF | vnt. | 24 | |
| 30. | Išpildomosios dokumentacijos rengimas, pažymų išėmimas | kompl. | 1 | |

Sąnaudų žiniaraštyje pateikta įranga atitinka techninio projekto keliamus reikalavimus. Rangovas gali pateikti analogišką, bet ne prastesnių techninių charakteristikų įrangą, prieš montavimą įrangos sąrašą raštu suderinęs su užsakovu ir projekto dalies vadovu.

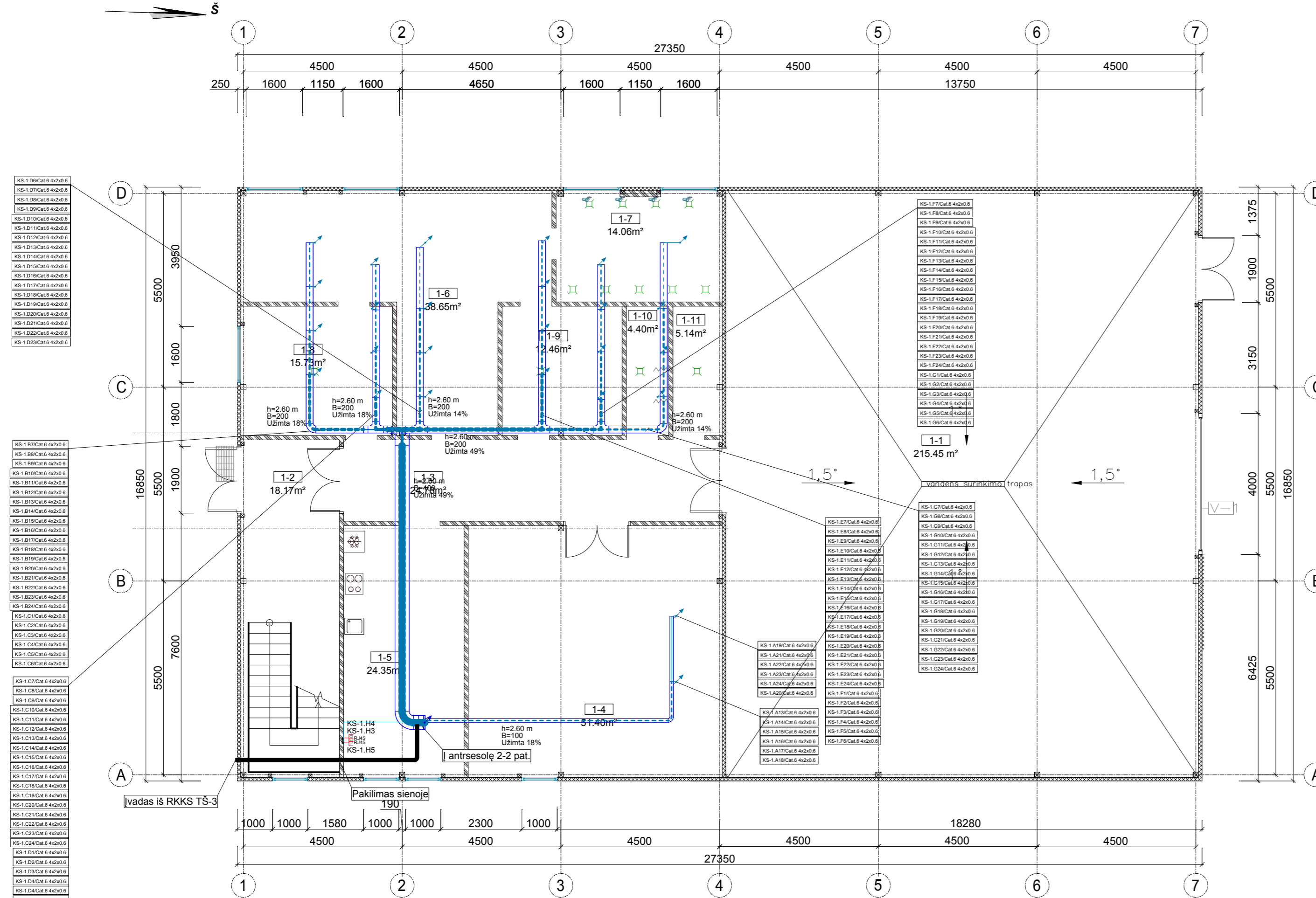
Projekto dalies vadovas



Marius Pluskys, at. Nr. 31971

| | | | |
|----------------------------|-------|------|-------|
| NDP-20.015-DP-ER.SŽ | Lapas | Lapų | Laida |
| | 3 | 3 | B |

PIRMO AUKŠTO PLANAS M1:100



- KS-1 D0Cat.6 4x2x0.6
- KS-1 D07Cat.6 4x2x0.6
- KS-1 D08Cat.6 4x2x0.6
- KS-1 D09Cat.6 4x2x0.6
- KS-1 D10Cat.6 4x2x0.6
- KS-1 D11Cat.6 4x2x0.6
- KS-1 D12Cat.6 4x2x0.6
- KS-1 D13Cat.6 4x2x0.6
- KS-1 D14Cat.6 4x2x0.6
- KS-1 D15Cat.6 4x2x0.6
- KS-1 D16Cat.6 4x2x0.6
- KS-1 D17Cat.6 4x2x0.6
- KS-1 D18Cat.6 4x2x0.6
- KS-1 D19Cat.6 4x2x0.6
- KS-1 D20Cat.6 4x2x0.6
- KS-1 D21Cat.6 4x2x0.6
- KS-1 D22Cat.6 4x2x0.6
- KS-1 D23Cat.6 4x2x0.6
- KS-1 B17Cat.6 4x2x0.6
- KS-1 B18Cat.6 4x2x0.6
- KS-1 B19Cat.6 4x2x0.6
- KS-1 B110Cat.6 4x2x0.6
- KS-1 B111Cat.6 4x2x0.6
- KS-1 B112Cat.6 4x2x0.6
- KS-1 B113Cat.6 4x2x0.6
- KS-1 B114Cat.6 4x2x0.6
- KS-1 B115Cat.6 4x2x0.6
- KS-1 B116Cat.6 4x2x0.6
- KS-1 B117Cat.6 4x2x0.6
- KS-1 B118Cat.6 4x2x0.6
- KS-1 B119Cat.6 4x2x0.6
- KS-1 B20Cat.6 4x2x0.6
- KS-1 B21Cat.6 4x2x0.6
- KS-1 B22Cat.6 4x2x0.6
- KS-1 B23Cat.6 4x2x0.6
- KS-1 B24Cat.6 4x2x0.6
- KS-1 C1Cat.6 4x2x0.6
- KS-1 C2Cat.6 4x2x0.6
- KS-1 C3Cat.6 4x2x0.6
- KS-1 C4Cat.6 4x2x0.6
- KS-1 C5Cat.6 4x2x0.6
- KS-1 C6Cat.6 4x2x0.6
- KS-1 C7Cat.6 4x2x0.6
- KS-1 C8Cat.6 4x2x0.6
- KS-1 C9Cat.6 4x2x0.6
- KS-1 C10Cat.6 4x2x0.6
- KS-1 C11Cat.6 4x2x0.6
- KS-1 C12Cat.6 4x2x0.6
- KS-1 C13Cat.6 4x2x0.6
- KS-1 C14Cat.6 4x2x0.6
- KS-1 C15Cat.6 4x2x0.6
- KS-1 C16Cat.6 4x2x0.6
- KS-1 C17Cat.6 4x2x0.6
- KS-1 C18Cat.6 4x2x0.6
- KS-1 C19Cat.6 4x2x0.6
- KS-1 C20Cat.6 4x2x0.6
- KS-1 C21Cat.6 4x2x0.6
- KS-1 C22Cat.6 4x2x0.6
- KS-1 C23Cat.6 4x2x0.6
- KS-1 C24Cat.6 4x2x0.6
- KS-1 D1Cat.6 4x2x0.6
- KS-1 D2Cat.6 4x2x0.6
- KS-1 D3Cat.6 4x2x0.6
- KS-1 D4Cat.6 4x2x0.6
- KS-1 D5Cat.6 4x2x0.6

SUTARTINIAI ŽYMĖJIMAI

| | |
|--|--|
| | Rozetė su vienu RJ45 lizdu UTP 6 |
| | Rozetė su dviem RJ45 lizdais UTP 6 |
| | Kabelių lovelis, C2, h = 60 mm, P = 100 mm |
| | Kabelių lovelis, C2, h = 60 mm, P = 200 mm |
| | Kabelių lovelis, C2, h = 60 mm, P = 400 mm |

PIRMO AUKŠTO PATALPŲ EKSPLIKACIJA

| Patalpos Nr. | Patalpos pavadinimas | Pagrindinis plotas m² | Pagalbinis plotas m² | žmonių skaičius patalpoje ⁽¹⁾ | Oro temperatūra patalpoje °C | Dirbinė apšvieta lx | Patalpos kategorija pagal sprogimo ir gaisro pavojų |
|--------------|-----------------------------------|-----------------------|----------------------|--|------------------------------|---------------------|---|
| 1-1. | Specialiosios paskirties sandėlis | 215.45 | | | 10 ⁽²⁾ | 500 | Eg |
| 1-2. | Tambūras / Laiptinė | 0.00 | 18.17 | | 18 | 300 | |
| 1-3. | Koridorius | | 24.78 | | 18 | 200 | |
| 1-4. | Specialiosios paskirties patalpa | 51.40 | | | 18 | 300 | |
| 1-5. | Poilsio patalpa | 24.35 | | 14 | 18-22 | 500 | |
| 1-6. | Persirengimo patalpa | | 38.65 | 40 | 20 | 200 | |
| 1-7. | Dušinė | | 14.06 | | 20 | 200 | |
| 1-8. | Džiovykla | | 15.73 | | 20 | 200 | |
| 1-9. | Sanitarinis mazgas(vyrams) | | 12.46 | | 20 | 200 | |
| 1-10. | Sanitarinis mazgas(moterims) | | 4.40 | | 20 | 200 | |
| 1-11. | Valymo inventoriaus patalpa | | 5.14 | | 18 | 200 | |

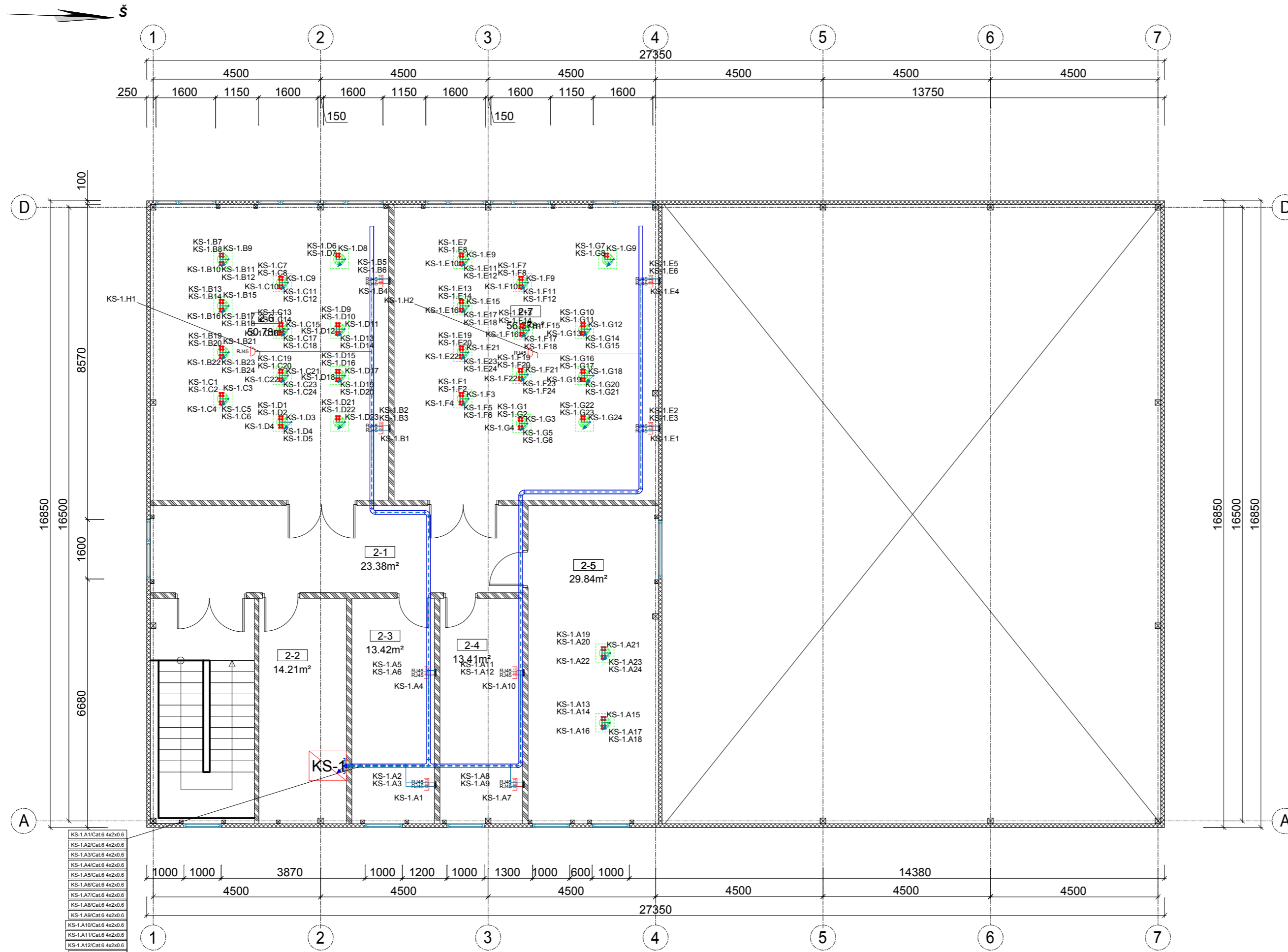
PIRMO AUKŠTO SKAIČIUOJAJEJI PLOTAI

| | |
|--------------------|--------|
| Pagrindinis plotas | 291.20 |
| Pagalbinis plotas | 133.39 |
| Bendras plotas | 424.59 |

- Pastabos įrengiant inžinerines sistemas:
- Matmenis tikslinti vietoje, prieš užsakant gaminius ir atliekant montavimo darbus;
 - Statybos darbam naudojamose tik turinčios Europos techninį liudijimą (ETL) ir CE ženklų žymėtos statybinės medžiagos;
 - Sprendiniai tikslinami darbų vykdymo metu;
 - Brėžinys neskirtas matuoti; įrangos vietos plane sąlyginės;
 - Projektuojama įranga ir tinklai rodomi schematiškai;
 - Darbai turi būti atliakti laikantis E|J|BT, EL|JT reikalavimų;
 - Prieš montuojant projektuojamus tinklus, tikslinti su SK (konstrukcinės dalis) ir kitomis inžinerinėmis sistemomis;
 - Perėjimai per perdangas turi būti užsandarinti LST EN-1366-3 atitinkančiomis medžiagomis ir pagal galiojančius teisės aktus;
 - Kabeliai montuojami paslėptai vamzdyje arba atvirai vamzdyje; draudžiama kabelį užbetonuoti ar užtinkuoti be vamzdžio;
 - Planus žiūrėti kartu su sistemų schemomis.

| | | |
|--------------|--|--|
| 0 | 2021-03 | Statybos darbam |
| LAIDA | DATA | LAIDOS STATUSAS. KEITIMO PRIEŽASTIS. |
| Atestato Nr. | Projektuotojas UAB "NEMUNO DELTOS PROJEKTAI" Siaurės g. 8, Šilutė info@deltosprojektai.lt | Objektas SPECIALIOSIOS PASKIRTIES PASTATO, Klaipėda, Liepojos g.5, STATYBOS PROJEKTAS |
| A 1604 | PV | A. Jašinas |
| 31971 | PDV | M. Pliuskytis |
| | | |
| LT | LIETUVOS KARIUOMENĖ | PIRMO AUKŠTO PLANAS M1:100. ELEKTRONINIŲ RYŠIŲ TINKLAI |
| | | Dokumentas NDP-20.015-DP-ER.B-01 |
| | | Lapas Lapų 1 1 |

ANTRO AUKŠTO PLANAS M1:100



- KS-1.A1Cm.6 4x2x0.9
- KS-1.A2Cm.6 4x2x0.9
- KS-1.A3Cm.6 4x2x0.9
- KS-1.A4Cm.6 4x2x0.9
- KS-1.A5Cm.6 4x2x0.9
- KS-1.A6Cm.6 4x2x0.9
- KS-1.A7Cm.6 4x2x0.9
- KS-1.A8Cm.6 4x2x0.9
- KS-1.A9Cm.6 4x2x0.9
- KS-1.A10Cm.6 4x2x0.9
- KS-1.A11Cm.6 4x2x0.9
- KS-1.A12Cm.6 4x2x0.9
- KS-1.B1Cm.6 4x2x0.9
- KS-1.B2Cm.6 4x2x0.9
- KS-1.B3Cm.6 4x2x0.9
- KS-1.B4Cm.6 4x2x0.9
- KS-1.B5Cm.6 4x2x0.9
- KS-1.B6Cm.6 4x2x0.9
- KS-1.E1Cm.6 4x2x0.9
- KS-1.E2Cm.6 4x2x0.9
- KS-1.E3Cm.6 4x2x0.9
- KS-1.E4Cm.6 4x2x0.9
- KS-1.E5Cm.6 4x2x0.9
- KS-1.E6Cm.6 4x2x0.9
- KS-1.E7Cm.6 4x2x0.9
- KS-1.E8Cm.6 4x2x0.9
- KS-1.E9Cm.6 4x2x0.9
- KS-1.E10Cm.6 4x2x0.9
- KS-1.E11Cm.6 4x2x0.9
- KS-1.E12Cm.6 4x2x0.9
- KS-1.E13Cm.6 4x2x0.9
- KS-1.E14Cm.6 4x2x0.9
- KS-1.E15Cm.6 4x2x0.9
- KS-1.E16Cm.6 4x2x0.9
- KS-1.E17Cm.6 4x2x0.9
- KS-1.E18Cm.6 4x2x0.9
- KS-1.E19Cm.6 4x2x0.9
- KS-1.E20Cm.6 4x2x0.9
- KS-1.E21Cm.6 4x2x0.9
- KS-1.E22Cm.6 4x2x0.9
- KS-1.E23Cm.6 4x2x0.9
- KS-1.E24Cm.6 4x2x0.9
- KS-1.E25Cm.6 4x2x0.9
- KS-1.E26Cm.6 4x2x0.9
- KS-1.E27Cm.6 4x2x0.9
- KS-1.E28Cm.6 4x2x0.9
- KS-1.E29Cm.6 4x2x0.9
- KS-1.E30Cm.6 4x2x0.9
- KS-1.E31Cm.6 4x2x0.9
- KS-1.E32Cm.6 4x2x0.9
- KS-1.E33Cm.6 4x2x0.9
- KS-1.E34Cm.6 4x2x0.9
- KS-1.E35Cm.6 4x2x0.9
- KS-1.E36Cm.6 4x2x0.9
- KS-1.E37Cm.6 4x2x0.9
- KS-1.E38Cm.6 4x2x0.9
- KS-1.E39Cm.6 4x2x0.9
- KS-1.E40Cm.6 4x2x0.9
- KS-1.E41Cm.6 4x2x0.9
- KS-1.E42Cm.6 4x2x0.9
- KS-1.E43Cm.6 4x2x0.9
- KS-1.E44Cm.6 4x2x0.9
- KS-1.E45Cm.6 4x2x0.9
- KS-1.E46Cm.6 4x2x0.9
- KS-1.E47Cm.6 4x2x0.9
- KS-1.E48Cm.6 4x2x0.9
- KS-1.E49Cm.6 4x2x0.9
- KS-1.E50Cm.6 4x2x0.9
- KS-1.E51Cm.6 4x2x0.9
- KS-1.E52Cm.6 4x2x0.9
- KS-1.E53Cm.6 4x2x0.9
- KS-1.E54Cm.6 4x2x0.9
- KS-1.E55Cm.6 4x2x0.9
- KS-1.E56Cm.6 4x2x0.9
- KS-1.E57Cm.6 4x2x0.9
- KS-1.E58Cm.6 4x2x0.9
- KS-1.E59Cm.6 4x2x0.9
- KS-1.E60Cm.6 4x2x0.9
- KS-1.E61Cm.6 4x2x0.9
- KS-1.E62Cm.6 4x2x0.9
- KS-1.E63Cm.6 4x2x0.9
- KS-1.E64Cm.6 4x2x0.9
- KS-1.E65Cm.6 4x2x0.9
- KS-1.E66Cm.6 4x2x0.9
- KS-1.E67Cm.6 4x2x0.9
- KS-1.E68Cm.6 4x2x0.9
- KS-1.E69Cm.6 4x2x0.9
- KS-1.E70Cm.6 4x2x0.9
- KS-1.E71Cm.6 4x2x0.9
- KS-1.E72Cm.6 4x2x0.9
- KS-1.E73Cm.6 4x2x0.9
- KS-1.E74Cm.6 4x2x0.9
- KS-1.E75Cm.6 4x2x0.9
- KS-1.E76Cm.6 4x2x0.9
- KS-1.E77Cm.6 4x2x0.9
- KS-1.E78Cm.6 4x2x0.9
- KS-1.E79Cm.6 4x2x0.9
- KS-1.E80Cm.6 4x2x0.9
- KS-1.E81Cm.6 4x2x0.9
- KS-1.E82Cm.6 4x2x0.9
- KS-1.E83Cm.6 4x2x0.9
- KS-1.E84Cm.6 4x2x0.9
- KS-1.E85Cm.6 4x2x0.9
- KS-1.E86Cm.6 4x2x0.9
- KS-1.E87Cm.6 4x2x0.9
- KS-1.E88Cm.6 4x2x0.9
- KS-1.E89Cm.6 4x2x0.9
- KS-1.E90Cm.6 4x2x0.9
- KS-1.E91Cm.6 4x2x0.9
- KS-1.E92Cm.6 4x2x0.9
- KS-1.E93Cm.6 4x2x0.9
- KS-1.E94Cm.6 4x2x0.9
- KS-1.E95Cm.6 4x2x0.9
- KS-1.E96Cm.6 4x2x0.9
- KS-1.E97Cm.6 4x2x0.9
- KS-1.E98Cm.6 4x2x0.9
- KS-1.E99Cm.6 4x2x0.9
- KS-1.E100Cm.6 4x2x0.9

SUTARTINIAI ŽYMĖJIMAI

- Rozetė į grindinę dėžutę su dviem RJ45 lizdais UTP 6
- Rozetė į grindinę dėžutę su vienu RJ45 lizdu UTP 6
- Rozetė viršstinkinio montavimo su vienu RJ45 lizdu UTP 6
- Rozetė su vienu RJ45 lizdu UTP 6
- Rozetė su dviem RJ45 lizdais UTP 6
- Kabelių lovelis, C2, h = 40 mm, P = 100 mm
- Kabelių lovelis, C2, h = 40 mm, P = 400 mm
- Ryšių komutacinė spinta 800x1000x2.000 mm 42 RU
- Rozečių dėžutė 60mm x 46mm
- Grindinė dėžė 9 vnt. modulių

ANTRO AUKŠTO PATALPŲ EKSPLIKACIJA

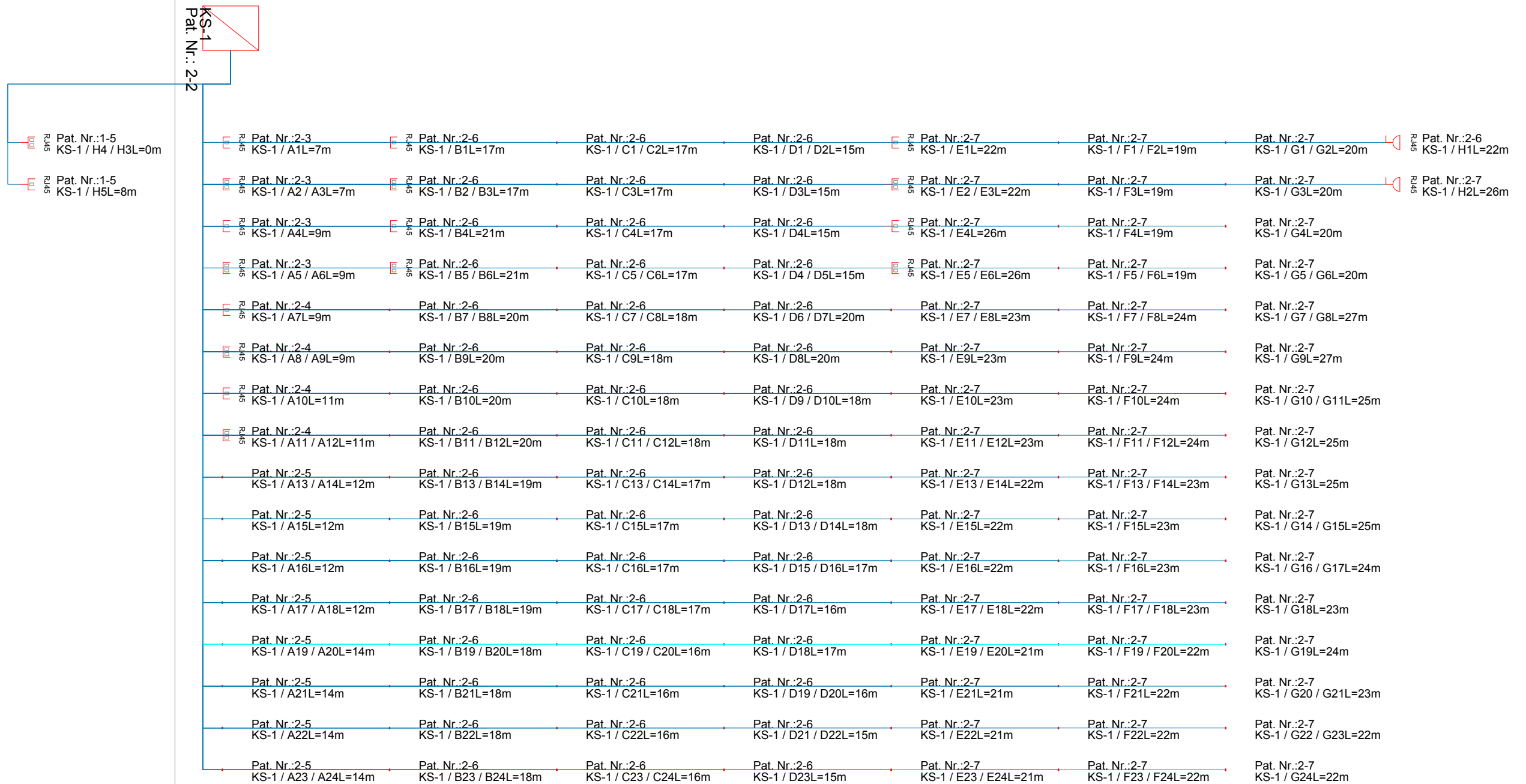
| Patalpos Nr. | Patalpos pavadinimas | Pagrindinis plotas m² | Pagalbinis plotas m² | žmonių buvimo skaičius patalpoje | Oro temperatūra patalpoje °C | Dirbtinė apšvieta lx | Patalpos kategorija pagal sprogojimo ir gaisro pavojų |
|--|----------------------------------|-----------------------|----------------------|----------------------------------|------------------------------|----------------------|---|
| 2-1. | Koridorius | | 23.38 | - | 18 | 200 | |
| 2-2. | Skirstomasis punktas | | 14.21 | - | 15-20 | 500 | |
| 2-3. | Specialiosios paskirties patalpa | 13.42 | | 2 | 18-22 | 500 | |
| 2-4. | Specialiosios paskirties patalpa | 13.41 | | 2 | 18-22 | 500 | |
| 2-5. | Specialiosios paskirties patalpa | 29.84 | | 20 | 18-22 | 500 | |
| 2-6. | Specialiosios paskirties patalpa | 50.78 | | 20 | 18-22 | 500 | |
| 2-7. | Specialiosios paskirties patalpa | 56.37 | | 20 | 18-22 | 500 | |
| ANTRO AUKŠTO SKAIČIUOJAMIEJI PLOTAI | | | | | | | |
| Pagrindinis plotas | | | 163.82 | | | | |
| Pagalbinis plotas | | | 37.59 | | | | |
| Bendrasis plotas | | | 201.41 | | | | |

Pastabas įrengiant inžinerines sistemas žiūrėti projekto dalies B-01 brėžinyje.

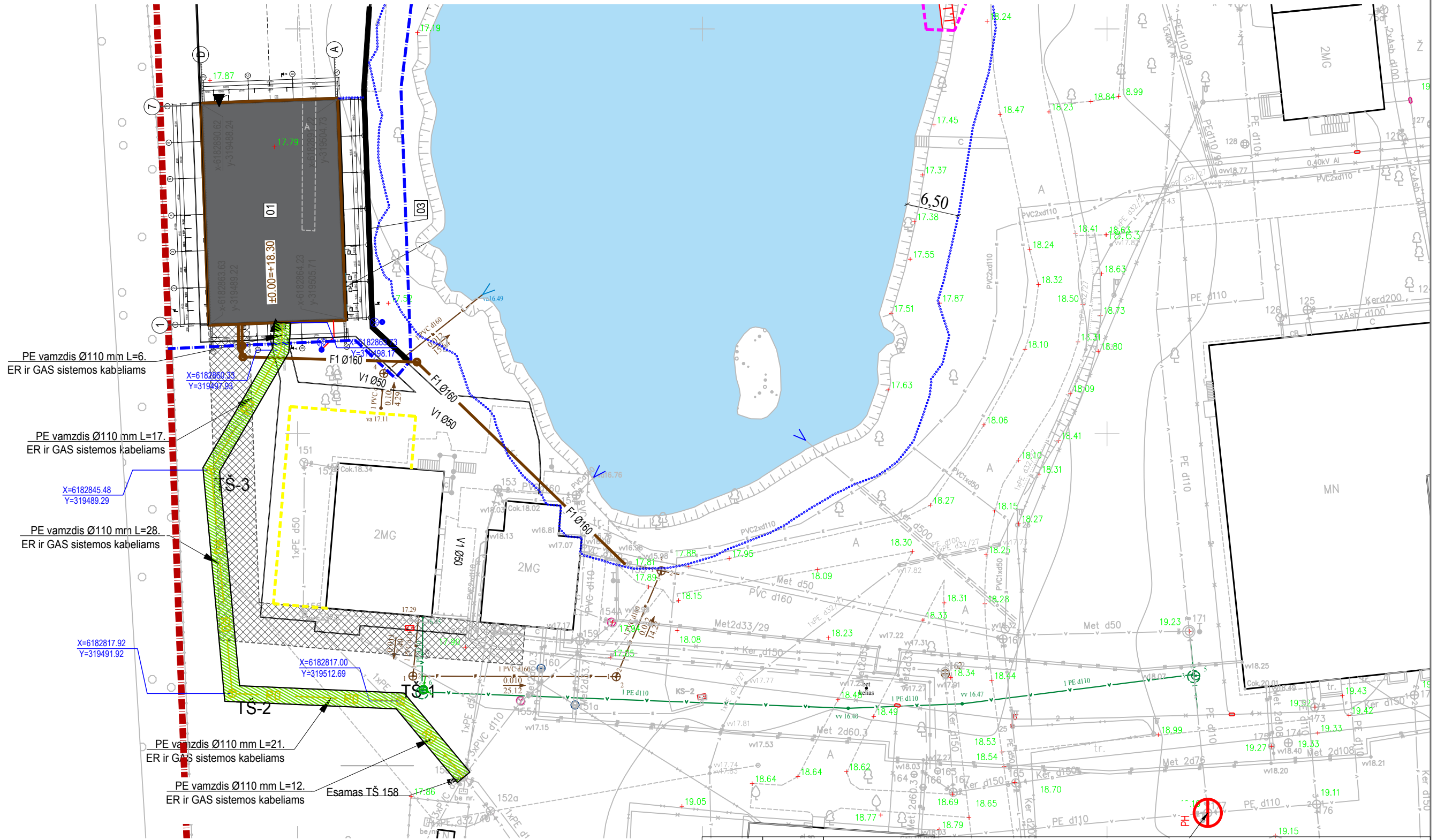
| | | | | |
|--------------|---|--|---|------------|
| 0 | 2021-03 | Statybos darbams | | |
| LAIDA | DATA | LAIDOS STATUSAS. KEITIMO PRIEŽASTIS. | | |
| Atestato Nr. | Projektuotojas | Objektas | | |
| | UAB "NEMUNO DELTOS PROJEKTAI" Siaurės g. 8, Šilutė info@deltosprojektai.lt | SPECIALIOSIOS PASKIRTIES PASTATO, Klaipėda, Liepojos g.5, STATYBOS PROJEKTAS | | |
| A 1604 | PV | A. Jašinas | Brėžinys | Laida |
| 31971 | PDV | M. Pliuskytis | ANTRO AUKŠTO PLANAS M1:100. ELEKTRONINIŲ RYŠIŲ TINKLAI | 0 |
| LT | LIETUVOS KARIUOMENĖ | | Dokumentas | Lapas Lapų |
| | | | NDP-20.015-DP-ER.B-02 | 1 1 |

Pirmas aukštas

Antras aukštas



| | | | |
|--------------|---|--|------------|
| 0 | 2021-03 | Statybos darbam | |
| LAIDA | DATA | LAIDOS STATUSAS. KEITIMO PRIEŽASTIS. | |
| Atestato Nr. | Projektuotojas | Objektas | |
| A 1604 | UAB "NEMUNO DELTOS PROJEKTAI" Šiaurės g. 8, Šilutė info@deltosprojektai.lt | SPECIALIOSIOS PASKIRTIES PASTATO, Klaipėda, Liepojos g.5, STATYBOS PROJEKTAS | |
| 31971 | PV A. Jašinas PDV M. Pliuskytis | Brėžinys | Laida |
| | | ELEKTRONINIŲ RYŠIŲ PRINCIPINĖ SCHEMA | 0 |
| LT | LIETUVOS KARIUOMENĖ | Dokumentas | Lapas Lapų |
| | | NDP-20.015-DP-ER.B-03 | 1 1 |



| | | | |
|--------------|--|---|--|
| B | 202-09 | STATYBAI. Projekto dalies pakeitimai atsižvelgiant į SP dalies sprendinius | |
| A | 2021-12 | SATYBAI. Statytojo papildoma techninė (projektavimo) užduotis pakeitimų laidai A. | |
| 0 | 2021-03 | Statybos darbam | |
| LAIDA | DATA | LAIDOS STATUSAS. KEITIMO PRIEŽASTIS. | |
| Atestato Nr. | Projektuotojas UAB "NEMUNO DELTOS PROJEKTAI" Šiaurės g. 8, Šilutė info@deltosprojektai.lt | | Objektas SPECIALIOSIOS PASKIRTIES PASTATO, Klaipėda, Liepojos g.5, STATYBOS PROJEKTAS |
| A 1604 | PV | A. Jašinas | Brėžinys Sklypo planas M 1:500 Elektroninių ryšių tinklai |
| 31971 | PDV | M. Pliuskys | |
| LT | LIETUVOS KARIUOMENĖ | | Dokumentas NDP-20.015-DP-ER.B-04 |
| | | | Lapas |
| | | | Lapų |
| | | | 1 |
| | | | 1 |



STATYBOS PRODUKCIJOS
SERTIFIKAVIMO CENTRAS

Valstybės įmonė Statybos produkcijos sertifikavimo centras, įmonės kodas 110068926, Linkmenų g. 28, LT-08217 Vilnius

KVALIFIKACIJOS ATESTATAS

Nr.31971

Marius Pluskys

Suteikta teisė eiti ypatingojo statinio projekto dalies vadovo, ypatingojo statinio projekto dalies vykdymo priežiūros vadovo ir ypatingojo statinio specialiųjų statybos darbų vadovo pareigas.

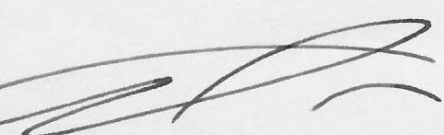
Statiniai: gyvenamieji ir negyvenamieji pastatai, taip pat minėti statiniai, esantys kultūros paveldo objekto teritorijoje, jo apsaugos zonoje, kultūros paveldo vietovėje.

Projekto dalys: elektrotechnikos (iki 1000 V įtampos), elektroninių ryšių (telekomunikacijų), apsauginės signalizacijos, gaisro aptikimo ir signalizavimo, procesų valdymo ir automatizacijos.

Specialieji statybos darbai: statinio elektros inžinerinių sistemų įrengimas; procesų valdymo ir automatizavimo sistemų įrengimas; statinio nuotolinio ryšio (telekomunikacijų) inžinerinių sistemų įrengimas; statinio apsauginės signalizacijos, gaisrinės saugos inžinerinių sistemų įrengimas.



Vyriausiasis ekspertas,
vykdantis direktoriaus funkcijas


Edmundas Endriukaitis

Išduotas 2020 m. liepos 31 d.

Pirmą kartą išduotas 2013 m. lapkričio 12 d.

Kvalifikacijos atestatų registras skelbiamas www.spsc.lt

25566
99566